

TEENY

AR586 ŞARJLI
EPİLASYON CİHAZI
A R 5 8 6
RECHARGEABLE
HAIRREMOVAL
A R 5 8 6
RECHARGEABLE-
HAARENTFER-
NUNGSGERÄT

ARZUM®

KULLANMA KILAVUZU
INSTRUCTION MANUAL
GEBRAUCHSANWEISUNG



4.5 V DC

3YAHRE 3YEARS 3YIL
ARZUM GARANTIE ARZUM WARRANTY ARZUM GARANTISI

TEENY AR 586 EPİLASYON CİHAZI

- | | |
|--------------------------|---------------------------------------|
| 1- Açma Kapama Düşmesi | 7- Epilasyon Başlığı Çıkartma Düşmesi |
| 2- Hız Kademe Göstergesi | 8- Cımbızlı Epilasyon Başlığı |
| 3- Hız Seçimi Düşmesi | 9- Koruyucu Epilasyon Başlığı Kapağı |
| 4- Güç Işığı | 10- Adaptör Giriş Yuvası |
| 5- Güvenlik Kilidi | 11- Temizleme Fırçası |
| 6- Ana Gövde | 12- Adaptör |

Arzum marka epilasyon cihazını tercih ettiğiniz için teşekkür ederiz. Bu ürünün de diğer ürünlerimiz gibi hayatınızı kolaylaştırmasını diliyoruz.

Arzum Teeny Şarjlı Epilasyon Cihazı'nız ana ünitesinin yanında epilasyon başlığı, başlık için şeffaf koruma kapağı, adaptör, temizleme fırçası ile size sunulmaktadır.

Arzum Teeny Şarjlı Epilasyon Cihazı; 18 cımbız diskli epilasyon başlığı sayesinde epilasyon sağlamaktadır. İpeksi yumuşaklıkta düzgün bir cilde sahip olmanızı hızlı bir şekilde ve uzun süreli sağlamaktadır. 0.5 mm'ye kadar olan kısa tüyleri dahi temizlemektedir.

Cihazınız dudak üzerindeki bağımsız yüz tüylerini, bacak, koltuk altı ve bikini bölgesi dahil tüm hassas bölgelerde kullanılmak üzere tasarlanmıştır.

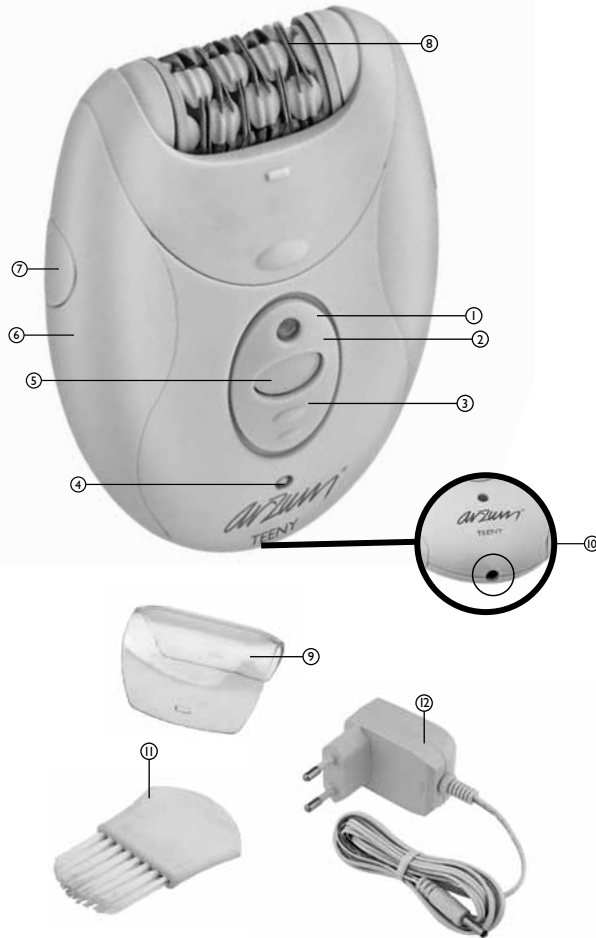


Lütfen Arzum Teeny Şarjlı Epilasyon Cihazı'nızı kullanmadan önce, tüm talimatları dikkatlice okuyunuz.

Dikkat:

1- Cihazınızı su dolu bir küvet, lavabo vb. ıslanabileceği bir yerde muhafaza etmeyiniz, suya düşebileceği yerlerde kullanmayınız. Eğer cihaz suya düşmüşse fişini çekmeden kesinlikle almaya çalışmayınız.

2- Cihazınızın fişini prize takmadan önce, cihazın üzerinde yazan gerilimle, şehir şebekesi geriliminin uygunluğunu kontrol ediniz. Bu, özellikle cihazınızı yurt dışı seyahatlerinde kullanmak isterseniz önemlidir.



Arzum Teeny Şarjlı Epilasyon Cihazı'nızı adaptöre bağlı ya da kablosuz (şarjlı) kullanabilirsiniz. İlk kullanımdan önce en az 16 saat şarj ediniz. Bataryanın uzun ömürlü olması için, arada bir şarjını tamamen bitirip sonra tekrar şarj etmenizi tavsiye ederiz. Uzun süreli kullanım için 8-16 saat şarj ediniz. Adaptör prize takılı değilken cihazınızın kabloyla bir bağlantısı olmadığına dikkat edip öyle çalıştırınız.

ÖNEMLİ UYARILAR

- Arzum Teeny Şarjlı Epilasyon Cihazı'nızı sadece kullanım kılavuzunda belirtildiği gibi ve amacına uygun kullanınız.
- Hijyen açısından epilasyon cihazınızı başka kişiler ile paylaşmayınız.
- Cihazınızı; çocuklar, deneyim ve bilgi eksikliği olan kişiler, fiziksel (işitsel, görsel) veya zihinsel engelliler tarafından kullanıldığında, güvenliklerinden sorumlu bir kişinin gözetimi altında olmalıdır. Çocukların ürünü ile oynamadıklarından emin olunmalıdır.
- Cihazınızı sadece beraberinde verilen adaptörü ile kullanınız.
- Bu ürün ile birlikte ekstra güvenliğe sahip düşük voltaj adaptörü verilmektedir. Kesinlikle bu adaptörü başka bir model ile değiştirmeyiniz, adaptöre el ile müdahale etmeyiniz! Aksi takdirde elektrik çarpması ile karşılaşabilirsiniz.
- Adaptörün kablosunu cihazınızın üzerine sarmayınız.
- Arzum Teeny Şarjlı Epilasyon Cihazı'nızı temizlemeden fişinden çıkarınız.
- Cihazınızı kullanmadığınız zamanlarda koruyucu şeffaf kapağını üstüne takınız.
- Yanık, yangın veya elektrik çarpması riskini azaltmak için Arzum Teeny Şarjlı Epilasyon Cihazı'nızı **KESİNLİKLE** prize takılı halde bırakmayınız.
- Cihazınızı **KESİNLİKLE** kuru tutunuz.
- Bu cihaz çocuklar tarafından veya çocukların yakınında kullanılmamalıdır.
- Arzum Teeny Şarjlı Epilasyon Cihazı sadece evlerde kullanım içindir. Ticari ya da sanayi amaçlı kullanılmamalıdır.
- Varis probleminiz, cildinizde sivilce ya da yara varsa veya cildiniz iltihaplanmışsa, Arzum Teeny Epilasyon Cihazı'nızı kullanmayınız, gerekirse doktorunuza başvurunuz.
- Eğer kalp pili veya benzeri elektronik tıbbi cihaz kullanıyorsanız kullanmadan önce **MUTLAKA** doktorunuza başvurunuz.
- Epilasyon bazı hassas ciltlerde kızamık veya tahrişlere neden olabilir. Bu cildin normal bir reaksiyonudur ve kısa zamanda kaybolur, eğer tahriş 3 günden fazla sürüyorsa doktorunuza başvurunuz.
- Cihazı kullanırken (cihaz çalışırken) kirpik, kaş, saç, giysi, fırça, tel, iplik, ayakkabı bağı vb. şeylerden uzak tutunuz.
- Masaj eldiveni veya süngerle yapılacak düzenli cilt masajı tüylerin içe dönük büyümesini engelleyecektir.

• Damar şişmesi veya bir özrünü varsa, ya da cildiniz tahriş olmuşsa Arzum Teeny Şarjlı Epilasyon Cihazı'nızı kullanmayınız. Kullanmadan önce doktorunuza başvurunuz. Herhangi bir tıbbi rahatsızlığınız veya duyarlılığınız varsa yine cihazınızı kullanmadan önce doktorunuza başvurunuz.

• Cihazınızı kullanmadan önce her türlü tıbbi konu, durum veya soruyla ilgili olarak doktorunuza danışmanızı **ÖNEMLİ** tavsiye ederiz.

• Bu cihaz, güvenli bir şekilde kullanılmasıyla ilgili kendilerine gözetim veya talimat verilmişse ve içermiş olduğu tehlikeler kendileri tarafından anlaşılmışsa 8 yaş ve üzeri çocuklar ve fiziksel, duyuşsal veya zihinsel yetenek eksikliği bulunan veya tecrübe ve bilgi eksikliği olan kişiler tarafından kullanılabilir. Çocuklar cihaz ile oynamamalıdır. Temizleme ve kullanıcı bakımı gözetimsiz çocuklar tarafından yapılmamalıdır.

• Eğer cihazı banyoda kullanacaksanız, kullanım sonrasında cihazınızı mutlaka prizden çekiniz çünkü su ile temas edebilecek alanlarda tehlikeli olabilir.

• İlave koruma için, 30 mA'yi aşmayan beyan artık çalışma akımına sahip artık akım düzeninin (RCD) banyoyu besleyen elektrik devresinin içine yerleştirilmesi tavsiye edilir. Tavsiye için tesisatçınıza danışınız.

• Bu ürünü küvet, banyo, duş, leğen veya diğer su dolu küvet veya su ile temas edebilecek alanlarda kullanmayınız.

KULLANIM ÖNERİLERİ

- Cihazınızı ilk kullanımdan önce, tüyleri kökünden alırken cihazın verdiği hisse kendinizi alıştırmış. Cihazınızı elinizin arka tarafında denemenizi öneririz. Duyduğunuz hafif his zamanla ortadan kaybolacaktır.
- Bikini bölgesi veya koltuk altındaki tüyleri temizlemeden önce, ölü deriyi kaldırmak ve tüylerin ete batma şansını veya durumunu en aza indirmeye yardımcı olmak için sıcak bir duş veya banyoda lif süngeri kullanmanız veya pürüzsüzleştirici krem sürmeniz çok önemlidir. Eğer bikini bölgesi ve koltuk altındaki tüyleri almanızdan sonra uzun bir süre geçtiyse, tüylerin uzun kısımlarını bir makas veya kırpma aletiyle kısaltınız. Tüyleri temizlerken bir elinizle cildinizi gergin tutmaya dikkat ediniz.
- Cihazınızı sadece dudak üzerindeki ve çenedeki seyrek tüyleri temizlemek için kullanabilirsiniz. Bölgeyi gergin tutunuz ve küçük bir fırçalama hareketi uygulayınız.
- Tüylerin kökünden temizlenmesi tüylerin teninize batmasına neden olabilir. Teninize tüy batmasına eğimli olduğunuzu biliyorsanız tüyleri kökünden almak sizin için uygun değildir. Bir masaj eldiveni veya liflye yapılacak düzenli cilt masajı tüylerin batma şansını veya durumunu azaltmaya yardımcı olabilir.
- Arzum Teeny Şarjlı Epilasyon Cihazınızı terlemeyeceğiniz uygun bir sıcaklıkta kullanınız.
- Tüylerini almak istediğiniz bölgenin temiz, kuru ve nemlendirici krem veya yağdan arınmış olduğundan emin olunuz

ŞARJ ETME

UYARILAR

- Cihazınızı, 4.5 V doğru akım (DC) adaptörün fişe takılması ile çalışmaktadır.
- Cihazı prize takınız.
- Tam şarj olma süresi 80 dakikadır.
- Aşırı Yüklenme: Cımbız bölümü el ile zorlayarak durdurulduğunda, uyan ışığı yanıp sönecek ve cihaz kendisini otomatik olarak durduracaktır.
- Şarj ederken led ışık kırmızı olacaktır. Şarjla çalışırken aynı led ışık yeşil yanacaktır. Düşük voltaj durumunda kırmızı yeşil olarak yanıp sönecektir. Düşük voltaj anında şarj ediyor, şarjla çalışıyor ikazını verecektir.



EPİLASYON BAŞLIĞININ KULLANIMI

- Şarj olduktan sonra fişe takmadan kullanabilirsiniz ya da DC akım kullanacak şekilde adaptörü prize takarak kullanabilirsiniz.

- Korumayı kapağı hafifçe çekerek çıkartınız.

- Güvenlik kilidine basılı tutup cihazınızın hız kademesini istediğiniz seviyeye getirerek çalıştırınız.

- Yumuşak tüyler için düşük, sert tüyler için yüksek hızda çalıştırınız.

0 Kapalı

1 Düşük hız

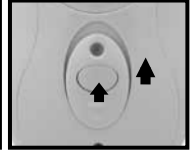
2 Yüksek hız

- Duyduğunuz acıyı en aza indirmek için, tüyleri temizlediğiniz bölgenin etrafını gergin tutunuz.

- Cihazınızı tüylerden kurtulmak istediğiniz bölgenin üstünde 90 derece açı oluşturacak şekilde ve logo kısmını göreceğiniz tarafa tutunuz.

- Cihazınızı kısa, hızlı, fırçalar gibi veya temizleme darbeleri uygulayarak tüylerin çıkma yönüne doğru cildiniz üzerinde kaydırınız. Eğer cihazı cildinize çok fazla bastırırsanız, sizin zarar görmemeniz için cihaz yavaşlar veya tamamen durabilir.

- Cihazınızı uzun yıllar kullanabilmek ve daha iyi sonuç almak için her kullanımdan sonra temizleyiniz.



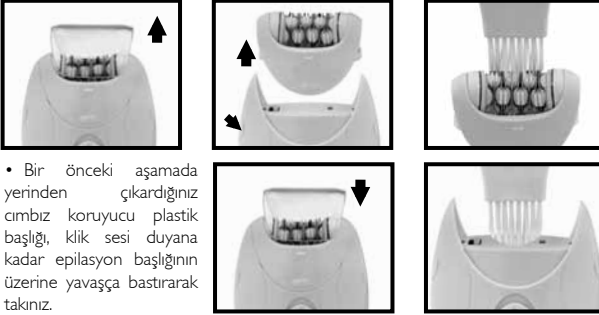
- Cihazla birlikte verilen temizleme fırçasını kullanarak, epilasyon başlığı ile ana ünite arasındaki tüyleri temizleyiniz.

Koltukaltı için epilasyon başlığının kullanılması:

Eğer epilasyon cihazının kullanılacağı bölgedeki tüyler 1 cm'den daha uzun ise, 1 hız ayarında epilasyon cihazınızı kullanmadan önce makas ile kısaltınız.

EPİLASYON CİHAZINIZIN TEMİZLENMESİ VE BAKIMI

- Arzum Teeny Şarjlı Epilasyon Cihazınızı düzenli temizlemeniz ve bakımını yapmanız, cihazınızın ömrünü uzatacaktır.
- Cihazınızın temizliğini yapmadan önce cihazınızı kapatınız ve fişini prizden çıkarınız.
- Epilasyon başlığı üzerinde yer alan cımbız koruyucu plastik başlığı, yavaşça yukarıya doğru çekiniz.
- Epilasyon başlığını ana üniteye her iki yanda yer alan başlık çıkartma düğmelerine basarak ana üniteden ayırınız.
- Cihazla birlikte verilen temizleme fırçasını kullanarak, cımbız üzerindeki tüyleri temizleyebilirsiniz.



- Bir önceki aşamada yerinden çıkardığınız cımbız koruyucu plastik başlığı, klik sesi duyana kadar epilasyon başlığının üzerine yavaşça bastırarak takınız.

- Temizleme fırçasını kullanarak, epilasyon başlığı ile ana ünite arasındaki tüyleri temizleyiniz.
- Epilasyon başlığını, tekrar ana ünite üzerine klik sesi duyana kadar yavaşça bastırarak oturtunuz.
- Epilasyon başlığının şeffaf kapağını da başlığın üzerine takarak cihazınızı muhafaza ediniz

Dikkat:

1 - Epilasyon başlığını üniteye yerleştirirken başlıktaki ve üniteye bağlı olan tüylerin aynı yönde olmasına dikkat ediniz.

2- Cihazı su veya başka bir sıvı ile temizlemeyiniz. Disk başlıklarını alkol ile ovarak temizleyebilirsiniz.

HİJYEN

- Paslanmaz çelik cımbız uçlarını alkolle batırılmış ve sıkıştırılarak kurutulmuş pamuklu çubukla temizleyebilirsiniz. Pamuklu çubuğu kullanmadan önce pamuk üzerinde ıslak bir şekilde alkol olmamasına dikkat ediniz. Cihazı temizlemek için başka herhangi bir sıvı kullanmayınız.
- Epilasyon cihazı kişiye özeldir. Hijyen kuralları gereği bir başkası tarafından kullanılmamalıdır.

Kullanım Ömrü 7 Yıl

Teknik Özellikler

Pil: 3.7 V 700 mAh

Cihaz: 4.5V DC, 1000mA

Adaptör: Giriş:100-240V AC, 50/60Hz

Çıkış: 4.5V DC, 1000mA

TAŞIMA VE NAKLİYE SIRASINDA DİKKAT EDİLECEK HUSUSLAR

- Taşıma ve nakliye sırasında cihazınız, aksamlarına zarar gelmemesi için orijinal kutusunda tutulmalıdır.
- Taşıma sırasında ürünü normal konumunda tutunuz.
- Cihazınızı nakliye esnasında düşürmeyiniz ve darbelere karşı koruyunuz.
- Ürünün müşteriye tesliminden sonra taşıma sırasında oluşan arızalar ve hasarlar garanti kapsamına girmez.

AEEE Yönetmeliğine Uygunudur.

AEEE

Bu cihaz AEEE direktiflerine uygun olarak geri dönüşümü olan parçalardan oluştuğu için çöpe atılmaması gerekmektedir. Lütfen, bu cihazın geri dönüşümünü sağlamak için en yakın toplama merkezine başvurunuz.



Üretici / İthalatçı:

Arzum Elektrikli Ev Aletleri San. ve Tic. A.Ş.

Otakılar Caddesi No: 78 Kat: I B Blok No: B1b

Eyüp 34050 İstanbul Türkiye

Made in China

Tel: 444 1 800

www.arzum.com

GARANTİ ŞARTLARI

1. Garanti süresi, malın teslim tarihinden itibaren başlar ve 3 yıldır.
2. Malın bütün parçaları dahil olmak üzere tamamı garanti kapsamındadır.
3. Malın ayıplı olduğunun anlaşılması durumunda tüketici, 6502 sayılı Tüketicinin Korunması Hakkında Kanununun 11 inci maddesinde yer alan;

a- Sözleşmeden dönme,

b- Satış bedelinden indirim isteme,

c- Ücretsiz onarılmasını isteme,

ç- Satılanın ayıpsız bir misli ile değiştirilmesini isteme,

haklarından birini kullanabilir.

4. **Tüketicinin bu haklardan ücretsiz onarım hakkını seçmesi** durumunda satıcı; işçilik masrafı, değiştirilen parça bedeli ya da başka herhangi bir ad altında hiçbir ücret talep etmeksizin malın onarımını yapmak veya yaptırmakla yükümlüdür. Tüketici ücretsiz onarım hakkını üretici veya ithalatçıya karşı kullanabilir. Satıcı, üretici ve ithalatçı tüketicinin bu hakkını kullanmasından müteselsilen sorumludur.

5. Tüketicinin, **ücretsiz onarım hakkını** kullanması halinde malın;

- Garanti süresi içinde tekrar arızalanması,

- Tamiri için gereken azami sürenin aşılması,

- Tamirinin mümkün olmadığının, yetkili servis istasyonu, satıcı, üretici veya ithalatçı tarafından bir raporla belirlenmesi durumlarında;

tüketici malın bedel adedini, ayıp oranında bedel indirimini veya imkan varsa malın ayıpsız misli ile değiştirilmesini satıcıdan talep edebilir. Satıcı, tüketicinin talebini reddedemez. Bu talebin yerine getirilmemesi durumunda satıcı, üretici ve ithalatçı müteselsilen sorumludur.

6. Malın tamir süresi **20 iş gününü**, binek otomobil ve kamyonetler için ise **30 iş gününü** geçemez. Bu süre, garanti süresi içerisinde mala ilişkin arızanın yetkili servis istasyonuna veya satıcıya bildirim tarihinde, garanti süresi dışında ise malın yetkili servis istasyonuna teslim tarihinden itibaren başlar. Malın arızasının **10 iş günü** içerisinde giderilememesi halinde üretici veya ithalatçı; malın tamiri tamamlanıncaya kadar; benzer özelliklere sahip başka bir malı tüketicinin kullanımına tahsis etmek zorundadır. Malın garanti süresi içerisinde arızalanması durumunda, tamirde geçen süre garanti süresine eklenir.

7. Malın kullanma kılavuzunda yer alan hususlara aykırı kullanılmasında kaynaklanan arızalar garanti kapsamı dışındadır.

8. Tüketici, garantiden doğan haklarının kullanılmasına ile ilgili olarak çıkabilecek uyuşmazlıklarda yerleşim yerinin bulunduğu veya tüketici işleminin yapıldığı yerdeki **Tüketici Hakem Heyetine veya Tüketici Mahkemesine** başvurabilir.

9. Satıcı tarafından bu **Garanti Belgesinin** verilmesi durumunda, tüketici **Gümrük ve Ticaret Bakanlığı Tüketicinin Korunması ve Piyasa Gözetimi Genel Müdürlüğüne** başvurabilir.



GARANTİ BELGESİ

BELGE NO: 0034

BELGE TARİHİ: 31/10/2014

İTHALATÇI FİRMA

UNVAN : ARZUM ELEKTRİKLİ EV ALETLERİ SAN. VE TIC. A.Ş.

ADRES : OTAKÇILAR CADDESİ NO: 78 KAT: I B BLOK NO: B1b
34050 EYÜP-İSTANBUL

TEL : (0212) 467 80 80 FAKS: (0212) 467 80 00

E-POSTA :

FİRMA YETKİLİ İMZASI:

ARZUM ELEKTRİKLİ
EV ALETLERİ SAN. VE TIC. A.Ş

ÜRÜNÜN CINSİ : ŞARJLI EPILASYON CİHAZI

MARKASI : ARZUM

MODELİ : TEENY

TYPE NO : AR 586

BANDROL VE SERİ NO :

TESLİM TARİHİ VE YERİ :

GARANTİ SÜRESİ : 3 YIL

AZAMI TAMİR SÜRESİ : 20 İŞ GÜNÜ

SATICI FİRMA

UNVAN :

ADRES :

TEL - FAKS :

E-POSTA :

FATURA TARİH VE NO :

TESLİM TARİHİ VE YERİ :

TARİH, İMZA VE KAŞE :

Bu belgenin kullanılması 6502 sayılı Tüketici Korunması Hakkında Kanun ve bu kanuna dayanılarak yürürlüğe konulan Garanti Belgesi Uygulama Esaslarına Dair Tebliğ uyarınca Arzum Elektrikli Ev Aletleri San.ve Tic. A.Ş. tarafından hazırlanmıştır.

ARZUM®

ARZUM DANIŐMA MERKEZİ

444 1 800

GENEL DAĐITICI

ARZUM ELEKTRİKLI EV ALETLERİ SAN. VE TİC. A.Ő.

Otakçılar Caddesi No: 78 Kat: I B Blok No: B1b

Eyüp 34050 İstanbul Türkiye

Tel: (0212) 467 80 80 Faks: (0212) 467 80 00

www.arzum.com

AR586-220415

CE