

ARZUM

TOSTÇU DELUX

AR 2001 IZGARA VE TOST MAKİNESİ
AR 2001 GRILL AND SANDWICH MAKER
AR 2001 GRILL UND SANDWICH-MAKER
(TOASTER)

KULLANMA KILAVUZU
INSTRUCTION MANUAL
GEBRAUCHSANWEISUNG

1800 W

3

YIL
YEARS
JAHRE

GARANTİ
WARRANTY
GARANTIE



Turkey

TOSTÇU DELUX AR 2001 IZGARA VE TOST MAKİNESİ



- 1- 180° açılabilen ısıtıcı üst gövde (parti izgara konumu için)
- 2- Isıtıcı alt gövde
- 3- Isı ayar düğmesi
- 4- Termostat (hazır) ışığı (yeşil)
- 5- Enerji (güç/ısıtma) ışığı (kırmızı)

- 6- Çift taraflı kullanılabilen granit ısıtıcı plakalar
- 7- Yağ akıtma kanalı
- 8- Ergonomik tutma sapı
- 9- Isıtıcı plaka tutma kipleri
- 10- Kilitleme (güvenlik) mandalı

Arzum marka **Izgara ve Tost Makinesi**'ni tercih ettiğinizden dolayı teşekkür ederiz. Bu ürünün de, tıpkı diğer Arzum ürünleri gibi hayatınızı kolaylaştırmasını diliyoruz.

Cihazınızdan iyi verim almak için kullanım kılavuzunu dikkatlice okuyunuz ve daha sonra gerekli olanlabileceğinden saklayınız.

ÖNEMLİ UYARILAR

- **Arzum Tostçu Delux Izgara ve Tost Makine**'nizin üzerinde yazılı voltajın, bulunduğunuz yerin voltajına uygun olup olmadığına dikkat ediniz. Herhangi bir uyumsuzluk durumunda meydana gelebilecek arızalardan firmamız sorumlu tutulamaz ve bu nedenle oluşabilecek bir arıza, garanti kapsamında işlem görür.
- Cihazınız evlerde kullanım içindir. Ticari yada sanayi amaçlı kullanılmamalıdır.
- Cihazınıza zarar vermemek için yetersiz akım sağlayan uzatma kabloları kullanmayınız.
- Cihazınızı çocukların erişemeyeceği bir yerde ve çocuklardan uzak tutunuz.
- Bu cihaz güvenli bir şekilde kullanılmasıyla ilgili kendilerine gözetim veya talimat verilmişse ve içermiş olduğu tehlikeler kendileri tarafından anlaşılırsa 8 yaş ve üzeri çocuklar ve fiziksel, duyuşsal veya zihinsel yetenek eksikliği bulunan veya tecrübe ve bilgi eksikliği olan kişiler tarafından kullanılabilir. Çocuklar cihaz ile oynamamalıdır.

Temizleme ve kullanıcı bakımı gözetimsiz çocuklar tarafından yapılmamalıdır.

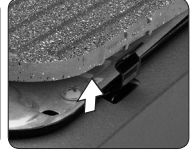
· Cihaz ve kablosu 8 yaşından küçük çocukların ulaşamayacakları bir yerde tutunuz.

- **Arzum Tostçu Delux Izgara ve Tost Makine'**nizi soba, ocak gibi direk iletken kaynaklarının üzerine veya çok yakınına yerleştirmeyiniz.
- Kablunun masa ya da tezgahınızın kenarından sarkmamasına ya da başka bir cihaz ve sıcak yüzeylerle temas etmemesine dikkat ediniz.
- Cihazınızı; düz, sabit ve sıcaklığa dayanıklı bir yere yerleştirerek kullanınız.
- Cihazınızı kullandıktan sonra, fişini çekerek soğumaya bırakınız ve soğuduktan sonra hareket ettiriniz.
- Cihazınızı kullanmadığınız zamanlarda ve temizlerken fişini prizden çekiniz.
- Cihazınızın ısıtıcı plakaları takılı değil ise kesinlikle çalıştırmayınız.
- Cihazınızı **KESİNLİKLE** temizlik veya başka bir amaçla suya daldırmayınız, cihazınızın içine su/su buharı girmesini engelleyiniz.
- Cihazınız çalışır durumda iken metal parçaları el sürmeyiniz.
- Cihazınızın kablo ve fişine zarar verecek hareketlerden kaçınız. Prizden çekmek için fişini tutunuz. **ASLA** kablосundan çekmeyiniz.
- Cihazınızın kablosu ya da fişi anızalıysa, düşürülme ya da başka bir nedenden dolayı zarar gördüyse kullanmayınız. Kendiniz tamir etmeyiniz, **Arzum Yetkili Servisine** başvurunuz.
- Cihazınızı tavsiye edildiği şekilde kullanınız.

KULLANIM ÖNERİLERİ

- **Arzum Tostçu Delux Izgara ve Tost Makine'**nizi ısıtma ve pişirme yapmak, ızgara, sandviç, tost, ekme kızırtmak gibi değişik amaçlarla kullanabilirsiniz.
- Ayarlanabilen ısı ayar düğmesi ve ikaz lambası ile güvenli bir şekilde çalışır, aşırı ısınmayı önler, ayrıca pişirme yüzeyini istenilen sıcaklıkta tutarak yiyeceklerin kıvamında pişmesini sağlar.

- Cihazınızın çift taraflı kullanılabilen ve yapışmaz granit plakalarını klipse hafifçe basarak yerlerinden çıkarabilirsiniz.



- İlk kullanımdan önce ısıtıcı plakaları ılık su ile az miktarda bulaşık deterjanı kullanarak temizleyip kurulayınız. Daha sonra ısıtıcı plakaları yerlerine takınız.



- Klipsten gelecek klik sesi yüzeylerin yerine oturduğunu gösterir.

- İlk kullanımdan önce yüzeyleri hafifçe yağlamayı öneririz.

- Cihazınızın fişini prize takınız ve ısı ayarını en yüksek seviyeye çıkarınız, hafif bir duman ve koku çıkabilir. Bu durum kısa bir süre sonra kendiliğinden geçecektir.

NOT:

Kullanım halindeyken kablunun pişirme plakalarından uygun uzaklıkta olmasına dikkat ediniz.

Termostat ve Enerji (güç) Işığı (Isıtma ve Hazır Işıkları);

- Enerji (ısıtma) ışığı; cihazınızın açıldığını ve ısıtmaya başladığını, (kırmızı)
- Termostat (hazır) ışığı ise cihazınızın kullanıma hazır olduğunu gösterir. (yeşil)



ISI AYARI (MIN. / MAX.)

- Yapacağınız işleme göre ısı ayar düğmesini üzerindeki ayar kademeleri (Min. / Max.) yönünde çevirerek ısı ayarını yapabilirsiniz.



Izgara ve Tost Makinenizin Kullanımı:

- Cihazınızın fişini prize takınız.
- Isı ayarını yapacağınız işleme uygun kademeye getirin.
- Hazır ışığı (termostat ışığı /yeşil ışık) yanana kadar ön ısıtma yapınız.
- Cihazınızı üst kapağı açık veya kapalı olarak kullanabilirsiniz.
- Pişirme işleminin bittiğinde cihazınızın fişini çekiniz ve temizlemeden önce soğumasını bekleyiniz.

NOT: Kullanım halindeyken kablounun pişirme plakalarından uygun uzaklıkta olmasına dikkat ediniz.

PIŞİRME FONKSİYONLARI

Sandviç ve Tost

· Cihazınızın fişini prize takıp, ısı ayarını istediğiniz kademeye getirip, termostat (hazır) ışığı yeşil ışık yanana kadar cihazınızın ön ısıtmasını yapınız.

- Tost ekmeklerini veya sandviç ekmeklerinin dışını yağlayınız ve kapağı yavaşça kapatınız.
- Pişirme süresinin uzunluğu duruma, iç malzemelerine ve kişisel lezzet zevkinize bağlıdır. Yiyeceklerinizin her iki tarafı da aynı zamanda pişer.

· Cihazınız granit yapışmaz ısıtıcı plakalara sahip olduğundan yağlama işlemi yapmadan da tost/sandviç yapabilirsiniz.



Izgara

Çift Taraflı Izgara

· Cihazınızın fişini prize takıp, ısı ayarını istediğiniz kademeye getirip, termostat (hazır) ışığı yeşil ışık yanana kadar cihazınızın ön ısıtmasını yapınız.

- Yiyecekleri alt pişirme yüzeyine yerleştiriniz ve üst kapağı yiyeceklerin üzerine kapatınız.
- Çift taraflı izgarada yiyecekleri çevirmenize gerek yoktur.
- Arzu edilen süre sonunda yiyeceğiniz pişmiş olacaktır.



- Kapağı dikkatli bir şekilde açınız ve yiyecekleri tahta bir spatula yardımı ile plaka üzerinden çeviriniz ve alınız.

Tek Taraflı Izgara

· Cihazınızın fişini prize takıp, ısı ayarını istediğiniz kademeye getirip, termostat (hazır) ışığı yeşil ışık yanana kadar cihazınızın ön ısıtmasını yapınız.

- Pişireceğiniz yiyecekleri alt yüzeye yerleştiriniz.
- Üst kapağı dik olarak yukarı çekip, 90° açınız.
- Cihazınızın üst kapağı açık konumda üst yüzeye temas ettirmeden izgara yapabilirsiniz.
- Yiyecekleri tahta bir spatula yardımı ile plaka üzerinden çeviriniz ve alınız.



Parti Izgara (Barbekü)

· Piknik ve partilerde pişirme alanını arttırmak için üst kapağı arkaya doğru 180° açarak geniş bir pişirme alanı elde edebilirsiniz.

· Üst kapağı dik olarak yukarı çekin, üst ayak pimlerinin alt ayak pimlerinin en üst kademesine getiriniz. Bu durumda üst kapağı 180° açabilirsiniz.

· Cihazınızın fişini prize takıp, ısı ayarını istediğiniz kademeye getirip, termostat (hazır) ışığı yeşil ışık yanana kadar cihazınızın ön ısıtmasını yapınız.

· Yiyecekleri her iki yüzeye de yerleştirerek, cihazınızın her iki yüzeyini aynı anda kullanabilir, izgaranızı yapabilirsiniz.

· Yiyecekleri tahta bir spatula yardımı ile plaka üzerinde çeviriniz ve alınız.



NOT:

Kullanım esnasında termostat sürekli olarak doğru sıcaklığı muhafaza edeceğinden termostat/ikaz ışığı yanıp sönebilir.

UYARI:

1- Kullanım esnasında cihazınızın dış yüzeyleri ısındığından **KESİNLİKLE** dokunmayınız. Üst kapağı açmak için tutma sapını kullanınız. Üst gövde açıldığında veya pişirme esnasında cihazınızın ısıtma plakaları arasından buhar çıkabilir. Yiyecekleri çıkartırken dikkat ediniz.

2- Cihazın yapışmaz yüzeyine zarar vermemek için plastik veya tahta aletler kullanarak yiyecekleri plaka üzerinden alınız. Kaplamaya zarar verebileceğinden asla metal maşa, çatal ve bıçak kullanmayınız.

Çift Taraflı Kullanılabilen Isıtıcı Plakalar

· Arzum Tostçu Deluxe Izgara ve Tost Makine'nizin ısıtıcı plakalarını çift taraflı kullanabilirsiniz.

· Cihazınızın ısıtıcı plakalarının düz yüzeyi üzerinde yumurta, krep, hamburger köftesi vb. gibi yiyecekleri kolay ve pratik bir şekilde pişirebilirsiniz.

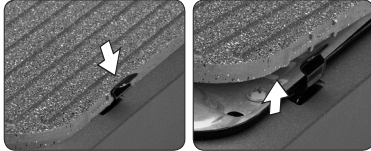


TEMİZLEME ve BAKIM

· Temizlik ve bakım işlemleri için cihazınızın fişini çıkarıp soğumasını bekleyiniz.

· Yapışmayan granit malzeme ile kaplı pişirme yüzeylerini korumak için her kullanımdan sonra ısıtıcı plakaları temizleyiniz.

· Isıtıcı plakaları yerinden çıkarmak için yüzeyleri tutan klipsleri dışa doğru hafif bükmeniz yeterlidir.



· Isıtıcı plakaları yumuşak bir bez veya plastik bir fırça kullanarak sıcak sabunlu su ile temizleyebilirsiniz veya bulaşık makinasında yıkayabilirsiniz.

· Isıtıcı plakalar üzerinde ısıdan dolayı oluşacak rezistans izleri görülebilir. Bu durumu gidermek için plakaları yıkamanız yeterlidir.

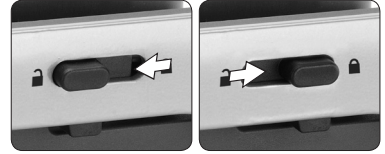
· Yapışmaz granit malzeme ile kaplı yüzeylere zarar vermemek için metal fırça veya tel gibi aşındırıcı temizleyiciler kullanmayınız.

· Isıtıcı plakaları çıkardıktan sonra rezistans ve ısı yansıtıcı tablaları hafif nemli bir bez ile temizleyebilirsiniz.

· Cihazınızın plastik ve dış metal aksamını sabunlu bez ile temizleyip kurabilirsiniz.

· **Isıtıcı plakalar hariç cihazınızı KESİNLİKLE suya sokmayınız.**

· Cihazınızın iki yanında bulunan güvenlik mandalları kendinize doğru çekerek kilitleyebilir geriye doğru iterek kilidini açabilirsiniz.



Kullanım ömrü 7 yıl
TEKNİK ÖZELLİKLER
220-240 V ~ 50-60 Hz
1800 W

TAŞIMA VE NAKLİYE SIRASINDA DİKKAT EDİLECEK HUSUSLAR

- Taşıma ve nakliye sırasında cihazınız, aksamlarına zarar gelmemesi için orijinal kutusunda tutulmalıdır.
- Taşıma sırasında ürünü normal konumunda tutunuz.
- Cihazınızı nakliye esnasında düşürmeyiniz ve darbelere karşı koruyunuz.
- Ürünün müşteriye tesliminden sonra taşıma sırasında oluşan anızalar ve hasarlar garanti kapsamına girmez.

AEEE Yönetmeliğine Uygundur.

AEEE

Bu cihaz AEEE direktiflerine uygun olarak geri dönüşümü olan parçalardan oluştuğu için çöpe atılmaması gerekmektedir. Lütfen, bu cihazın geri dönüşümünü sağlamak için en yakın toplama merkezine başvurunuz.



Üretici / İthalatçı:

Arzum Elektrikli Ev Aletleri San. ve Tic. A.Ş.
Otaçıklar Caddesi No: 78 Kat: 1 B Blok No: B1b
Eyüp 34050 İstanbul Türkiye
Made in Turkey
Tel: 444 1 800
www.arzum.com

GARANTİ ŞARTLARI

1. Garanti süresi, malın teslim tarihinden itibaren başlar ve 3 yıldır.
2. Malın bütün parçaları dahil olmak üzere tamamı garanti kapsamındadır.
3. Malın ayıplı olduğunun anlaşılması durumunda tüketici, 6502 sayılı Tüketicinin Korunması Hakkında Kanununun 11 inci maddesinde yer alan;

a- Sözleşmeden dönme,

b- Satış bedelinden indirim isteme,

c- Ücretsiz onarılmasını isteme,

ç- Satılının ayıpsız bir misli ile değiştirilmesini isteme, haklarından birini kullanabilir.

4. Tüketicinin bu haklardan ücretsiz onarım hakkını seçmesi durumunda satıcı; işçilik masrafı, değiştirilen parça bedeli ya da başka herhangi bir ad altında hiçbir ücret talep etmeksizin malın onarımını yapmak veya yaptırmakla yükümlüdür. Tüketici ücretsiz onarım hakkını üretici veya ithalatçıya karşı kullanabilir. Satıcı, üretici ve ithalatçı tüketicinin bu hakkını kullanmasından müteselsilen sorumludur.

5. Tüketicinin, ücretsiz onarım hakkını kullanması halinde malın;

- Garanti süresi içinde tekrar arızalanması,

- Tamiri için gereken azami sürenin aşılması,

- Tamirinin mümkün olmadığını, yetkili servis istasyonu, satıcı, üretici veya ithalatçı tarafından bir raporla belirlenmesi durumlarında;

tüketici malın bedel iadesini, ayıp oranında bedel indirimi veya imkan varsa malın ayıpsız misli ile değiştirilmesini satıcıdan talep edebilir. Satıcı, tüketicinin talebini reddedemez. Bu talebin yerine getirilmemesi durumunda satıcı, üretici ve ithalatçı müteselsilen sorumludur.

6. Malın tamir süresi 20 iş gününü, binek otomobil ve kamyonetler için ise **30 iş gününü** geçemez. Bu süre, garanti süresi içerisinde mala ilişkin arızanın yetkili servis istasyonuna veya satıcıya bildiri tarihi, garanti süresi dışında ise malın yetkili servis istasyonuna teslim tarihinden itibaren başlar. Malın arızasının **10 iş günü** içerisinde giderilememesi halinde üretici veya ithalatçı, malın tamiri tamamlanıncaya kadar, benzer özelliklere sahip başka bir malı tüketicinin kullanımına tahsis etmek zorundadır. Malın garanti süresi içerisinde arızalanması durumunda, tamirde geçen süre garanti süresine eklenir.

7. Malın kullanma kılavuzunda yer alan hususlara aykırı kullanımında kaynaklanan arızalar garanti kapsamı dışındadır.

8. Tüketici, garantiden doğan haklarının kullanılması ile ilgili olarak çıkabilecek uyuşmazlıklarda yerleşim yerinin bulunduğu veya tüketici işleminin yapıldığı yerdeki Tüketici Hakem Heyetine veya Tüketici Mahkemesine başvurabilir.

9. Satıcı tarafından bu Garanti Belgesinin verilmesi durumunda, tüketici Gümrük ve Ticaret Bakanlığı Tüketicinin Korunması ve Piyasa Gözetimi Genel Müdürlüğüne başvurabilir.

ARZUM

TOSTÇU DELUX

AR 2001 IZGARA VE TOST MAKİNESİ

GARANTİ BELGESİ

BELGE NO: 0056

BELGE TARİHİ: 10/08/2015

İMALATÇI FİRMA

UNVAN : ARZUM ELEKTRİKLİ EV ALETLERİ SAN. VE TIC. A.Ş.

ADRES : OTAKÇILAR CADDESİ NO: 78 KAT: 1 B BLOK NO: B1b
34050 EYÜP-İSTANBUL

TEL : (0212) 467 80 80 FAKS: (0212) 467 80 00

E-POSTA :

FİRMA YETKİLİ İMZASI:

ARZUM ELEKTRİKLİ
EV ALETLERİ SAN. VE TIC. A.Ş.

ÜRÜNÜN CİNSİ : IZGARA VE TOST MAKİNESİ

MARKASI : ARZUM

MODELİ : TOSTÇU DELUX

TYPE NO : AR 2001

BANDROL VE SERİ NO :

TESLİM TARİHİ VE YERİ :

GARANTİ SÜRESİ : 3 YIL

AZAMI TAMİR SÜRESİ : 20 İŞ GÜNÜ

SATICI FİRMA

UNVAN :

ADRES :

TEL - FAKS :

E-POSTA :

FATURA TARİH VE NO :

TESLİM TARİHİ VE YERİ :

TARİH, İMZA VE KAŞE :

Bu belgenin kullanılması 6502 sayılı Tüketicinin Korunması Hakkında Kanun ve bu kanuna dayanılarak yürürlüğe konulan Garanti Belgesi Uygulama Esaslarına Dair Tebliğ uyarınca Arzum Elektrikli Ev Aletleri San.ve Tic. A.Ş. tarafından hazırlanmıştır.

ARZUM

ARZUM DANIŐMA MERKEZİ

444 1 800

www.arzum.com

AR2001-250716

GENEL DAĐITICI
ARZUM ELEKTRİKLI EV ALETLERİ SAN. VE TİC. A.Ő.
Otakçılar Caddesi No: 78 Kat: 1 B Blok No: B1b
Eyüp 34050 İstanbul Türkiye
Tel: (0212) 467 80 80 Faks: (0212) 467 80 00

CE