

ARZUM

WAFİTO

AR 295 TOST VE WAFFLE MAKİNESİ
AR 295 SANDWICH AND WAFFLE
AR 295 WAFFEL- und TOASTMASCHINE

KULLANMA KILAVUZU
INSTRUCTION MANUAL
GEBRAUCHSANWEISUNG

700 W

3

YIL

YEARS

JAHRE

GARANTI

WARRANTY

GARANTIE



Turkey

WAFİTO AR 295 TOST VE WAFFLE MAKİNESİ



- | | |
|--|---|
| 1- Ergonomik tutma sapı | 6- Çıkarılabilir waffle plakaları |
| 2- Termostat (hazır) ışığı (yeşil) | 7- Plaka çıkartma düğmeleri |
| 3- Enerji (güç/ısıtma) ışığı (kırmızı) | 8- Kilitleme (güvenlik) mandali |
| 4- Alt gövde | 9- Kablo sarma bölümü ve kaymayı önleyici ayaklar |
| 5- Çıkarılabilir tost plakaları | |

Arzum marka **tost** ve **waffle makinesi**'ni tercih ettiğinizden dolayı teşekkür ederiz. Bu ürünün de, diğer Arzum ürünleri gibi hayatınızı kolaylaştırmasını diliyoruz.

Cihazınızdan iyi verim almak için kullanım kılavuzunu dikkatlice okuyunuz ve daha sonra gerekli olanlabileceğinden saklayınız.

ÖNEMLİ UYARILAR

- Arzum Wafito Tost ve Waffle Makine'nizin üzerinde yazılı voltajın, bulunduğunuz yerin voltajına uygun olup olmadığına dikkat ediniz. Herhangi bir uyumsuzluk durumunda meydana gelebilecek arızalardan firmamız sorumlu tutulamaz ve bu nedenle oluşabilecek bir arıza, garanti kapsamı dışında işlem görür.

· Cihazınız evlerde kullanım içindir. Ticari ya da sanayi amaçlı kullanılmamalıdır.

- Cihazınıza zarar vermemek için yetersiz akım sağlayan uzatma kabloları kullanmayınız.
- Cihazınızı çocukların erişemeyeceği bir yerde ve çocuklardan uzak tutunuz.

· Bu cihaz, güvenli bir şekilde kullanılmasıyla ilgili kendilerine gözetim veya talimat verilmişse ve içermiş olduğu tehlikeler kendileri tarafından anlaşılmışsa 8 yaş ve üzeri çocuklar ve fiziksel, duyuşsal veya zihinsel yetenek eksikliği bulunan veya tecrübe ve bilgi eksikliği olan kişiler tarafından kullanılabilir.

Çocuklar cihaz ile oynamamalıdır.

Temizleme ve kullanıcı bakımı gözetimsiz çocuklar tarafından yapılmamalıdır.

· Cihaz ve kablosunu 8 yaşından küçük çocukların ulaşamayacağı bir yerde tutunuz.

- Cihazınızı soba, ocak gibi direk ısı kaynaklarının üzerine veya çok yakınına yerleştirmeyiniz.
- Kablonun masa ya da tezgâhınızın kenarından sarkmamasına ya da başka bir cihaz ve sıcak yüzeylerle temas etmemesine dikkat ediniz.
- Cihazınızı; düz, sabit ve sıcaklığa dayanıklı bir yere yerleştirerek kullanınız.
- Cihazınızı kullandıktan sonra, fişini çekerek soğumaya bırakınız ve soğuduktan sonra hareket ettiriniz.
- Cihazınızı kullanmadığınız zamanlarda ve temizlerken fişini prizden çekiniz.
- Cihazınızı **KESİNLİKLE** temizlik veya başka bir amaçla suya daldırmayınız, cihazınızın içine su/su buharı girmesini engelleyiniz.
- Cihazınız çalışır durumdayken metal parçalara el sürmeyiniz.
- Cihazınızın kablo ve fişine zarar verecek hareketlerden kaçınınız. Prizden çekmek için fişini tutunuz, **ASLA** kablосundan çekmeyiniz.
- Cihazınızın kablosu ya da fişi arızalıysa, düşürülme ya da başka bir nedenden dolayı zarar gördüyse kullanmayınız. Kendiniz tamir etmeyiniz. Derhal **Arzum Yetkili Servisine** başvurunuz. Cihazınızda, sadece orijinal yedek parça kullanmaya özen gösteriniz.
- Cihazınızı temizlemek için zararlı kimyasallar, metal çubuklar ve tel gibi aşındırıcı temizleyiciler kullanmayınız.
- Cihazınızı tavsiye edildiği şekilde ve amacına uygun kullanınız.

KULLANIM ÖNERİLERİ

- **Arzum Wafito Tost ve Waffle Makine**'nizi ısıtma ve pişirme yapmak, sandviç, tost, ekmek kızartmak ve waffle yapmak gibi değişik amaçlarla kullanabilirsiniz.

- Cihazınızın yapışmaz ısıtıcı plakalarını yerlerinden çıkabilir ve kolayca temizleyebilirsiniz.
- Cihazınızın yapışmaz ısıtıcı plakalarını plaka çıkartma düğmesine basarak yerlerinden çıkarabilirsiniz.



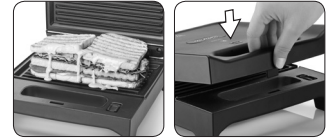
- İlk kullanımdan önce ısıtıcı plakaları ılık su ile az miktarda bulaşık deterjanı kullanarak temizleyip kurulayınız. Daha sonra ısıtıcı plakaları yerlerine takınız. Klipsten gelecek klik sesi yüzeylerin yerine oturduğunu gösterir.
- İlk kullanımdan önce yüzeyleri hafifçe yağlamayı öneririz.
- Cihazınızın fişini prize takınız. Hafif bir duman ve koku çıkabilir. Bu durum kısa bir süre sonra kendiliğinden geçecektir.

NOT: Kullanım halindeyken kablونun pişirme plakalarından uygun uzaklıkta olmasına dikkat ediniz.

PIŞIRME FONKSİYONLARI

Sandviç ve Tost

- Cihazınızın fişini prize takıp, ön ısıtmayı yapınız.
- Termostat / ikaz lambası (yeşil) yandığında cihazınız gerekli sıcaklığa ulaşmıştır.
- Tost ekmeklerini veya sandviç ekmeklerinin dışını yağlayınız ve güvenlik mandalını kapatabileceğiniz şekilde kapağı yavaşça kapatınız. Kapağı kapanması için zorlamayınız.
- Pişirme süresinin uzunluğu duruma, iç malzemelerine ve kişisel lezzet zevkinize bağlıdır. Yiyeceklerinizin her iki tarafı da aynı zamanda pişer.
- Cihazınız yapışmaz ısıtıcı plakalara sahip olduğundan yağlama işlemi yapmadan da tost/sandviç yapabilirsiniz.



UYARI:

Kullanım esnasında cihazınızın dış yüzeyleri ısındığından KESİNLİKLE dokunmayınız. Üst kapağı açmak için tutma sapını kullanınız. Üst gövde açıldığında veya pişirme esnasında cihazınızın ısıtma plakaları arasından buhar çıkabilir. Yiyecekleri çıkartırken dikkat ediniz.

Waffle

- Waffle plakalarını cihazına yerleştiriniz.
- Cihazınızın fişini prize takıp, ön ısıtmayı yapınız.
- Termostat / ikaz lambası (yeşil) yandığında cihazınız gerekli sıcaklığa ulaşmıştır.
- Pişirme işlemi bittikten sonra, fişi prizden çıkarınız ve cihazı soğumaya bırakınız.

WAFFLE TARİFİ

Malzemeler

- 2 tane yumurta
- 1 yemek kaşığı toz şeker
- Su bardağının 4'te 1'i kadar sıvı yağ
- 1 çay kaşığı tuz
- 2 su bardağı un
- 1,5 su bardağı süt
- 1 paket kabartma tozu
- 1 paket vanilya

Yapılışı:

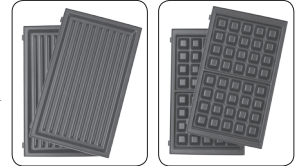
- Yumurta ve şekerini köpük haline gelene kadar iyice çırpınız.
- Sütü, sıvı yağı ve tuzu da ekleyerek çırpıma devam ediniz. Bu işlem sürerken azar azar unu eklenerek pütürsüz bir kıvam haline getiriniz.
- Kabartma tozu ve vanilyayı da hamura ekleyerek son bir kez karıştırınız.



- Hazırlanmış olduğunuz waffle hamurunu bir kaşık yardımıyla ön ısıtmış yapılmış **Arzum Wafito**'ın waffle plakalarına dökünüz.
- Ortalama 4-6 dakika içerisinde waffle hazır olacaktır.

TEMİZLEME ve BAKIM

- Temizlik ve bakım işlemleri için cihazınızın fişini çıkarıp soğumasını bekleyiniz.
- Yapışmayan malzeme ile kaplı pişirme yüzeylerini korumak için her kullanımdan sonra ısıtıcı plakaları temizleyiniz.
- ısıtıcı plakaları; plaka çıkartma düğmelerine basarak yerinden çıkartabilirsiniz.
- ısıtıcı plakaları yumuşak bir bez veya plastik bir fırça kullanarak sıcak sabunlu su ile temizleyebilir veya bulaşık makinesinde yıkayabilirsiniz.
- Yapışmaz malzeme ile kaplı yüzeylere zarar vermemek için metal fırça veya tel gibi aşındırıcı temizleyiciler kullanmayınız.
- ısıtıcı plakaları çıkardıktan sonra rezistans ve ısı yansıtıcı tablaları hafif nemli bir bez ile temizleyebilirsiniz.
- Cihazınızın plastik ve dış metal aksamını sabunlu bez ile temizleyip kurulayabilirsiniz.
- Cihazınızın kablосunu kablo sarma ünitesine sararak, kilitleme mandalı sayesinde dik konumda muhafaza edebilirsiniz.
- ısıtıcı plakalar hariç cihazınızı **KESİNLİKLE** suya sokmayınız.



Kullanım ömrü 7 yıl
TEKNİK ÖZELLİKLER
220-240 V ~ 50/60 Hz
700 W

TAŞIMA VE NAKLİYE SIRASINDA DİKKAT EDİLECEK HUSUSLAR

- Taşıma ve nakliye sırasında cihazınız, aksamlarına zarar gelmemesi için orijinal kutusunda tutulmalıdır.
- Taşıma sırasında ürünü normal konumunda tutunuz.
- Cihazınızı nakliye esnasında düşürmeyiniz ve darbelere karşı koruyunuz.
- Ürünün müşteriye tesliminden sonra taşıma sırasında oluşan anızalar ve hasarlar garanti kapsamına girmez.

AEEE Yönetmeliğine Uygundur.

AEEE

Bu cihaz AEEE direktiflerine uygun olarak geri dönüşümü olan parçalardan oluştuğu için çöpe atılmaması gerekmektedir. Lütfen, bu cihazın geri dönüşümünü sağlamak için en yakın toplama merkezine başvurunuz.



Üretici / İthalatçı:
Arzum Elektrikli Ev Aletleri San. ve Tic. A.Ş.
Otaçıklar Caddesi No: 78 Kat: 1 B Blok No: B1b
Eyüp 34050 İstanbul Türkiye
Made in Greece
Tel: 444 1 800
www.arzum.com

GARANTİ ŞARTLARI

1. Garanti süresi, malın teslim tarihinden itibaren başlar ve 3 yıldır.
2. Malın bütün parçaları dahil olmak üzere tamamı garanti kapsamındadır.
3. Malın ayıplı olduğunun anlaşılması durumunda tüketici, 6502 sayılı Tüketicinin Korunması Hakkında Kanununun 11 inci maddesinde yer alan;

a- Sözleşmeden dönme,

b- Satış bedelinden indirim isteme,

c- Ücretsiz onarılmasını isteme,

ç- Satılının ayıpsız bir misli ile değiştirilmesini isteme,

haklarından birini kullanabilir.

4. Tüketicinin bu haklardan ücretsiz onarım hakkını seçmesi durumunda satıcı; işçilik masrafı, değiştirilen parça bedeli ya da başka herhangi bir ad altında hiçbir ücret talep etmeksizin malın onarımını yapmak veya yaptırmakla yükümlüdür. Tüketici ücretsiz onarım hakkını üretici veya ithalatçıya karşı kullanabilir. Satıcı, üretici ve ithalatçı tüketicinin bu hakkını kullanmasından müteselsilen sorumludur.

5. Tüketicinin, ücretsiz onarım hakkını kullanması halinde malın;

- Garanti süresi içinde tekrar arızalanması,

- Tamiri için gereken azami sürenin aşılması,

- Tamirinin mümkün olmadığı, yetkili servis istasyonu, satıcı, üretici veya ithalatçı tarafından bir raporla belirlenmesi durumlarında;

tüketici malın bedel iadesini, ayıp oranında bedel indirimi veya imkan varsa malın ayıpsız misli ile değiştirilmesini satıcıdan talep edebilir.

Satıcı, tüketicinin talebini reddedemez. Bu talebin yerine getirilmemesi durumunda satıcı, üretici ve ithalatçı müteselsilen sorumludur.

6. Malın tamir süresi 20 iş gününü, binek otomobil ve kamyonetler için ise **30 iş gününü** geçemez. Bu süre, garanti süresi içerisinde mala ilişkin arızanın yetkili servis istasyonuna veya satıcıya bildiri tarihi, garanti süresi dışında ise malın yetkili servis istasyonuna teslim tarihinden itibaren başlar. Malın arızasının **10 iş günü** içerisinde giderilememesi halinde üretici veya ithalatçı, malın tamiri tamamlanıncaya kadar, benzer özelliklere sahip başka bir malı tüketicinin kullanımına tahsis etmek zorundadır. Malın garanti süresi içerisinde arızalanması durumunda, tamirde geçen süre garanti süresine eklenir.

7. Malın kullanma kılavuzunda yer alan hususlara aykırı kullanımında kaynaklanan arızalar garanti kapsamı dışındadır.

8. Tüketici, garantiden doğan haklarının kullanılması ile ilgili olarak çıkabilecek uyuşmazlıklarda yerleşim yerinin bulunduğu veya tüketici işleminin yapıldığı yerdeki Tüketici Hakem Heyetine veya Tüketici Mahkemesine başvurabilir.

9. Satıcı tarafından bu Garanti Belgesinin verilmesi durumunda, tüketici Gümrük ve Ticaret Bakanlığı Tüketicinin Korunması ve Piyasa Gözetimi Genel Müdürlüğüne başvurabilir.

ARZUM

WAFİTO

AR 295 TOST VE WAFFLE MAKİNESİ

GARANTİ BELGESİ

BELGE NO: 0056

BELGE TARİHİ: 10/08/2015

İTHALATÇI FIRMA

UNVAN : ARZUM ELEKTRİKLİ EV ALETLERİ SAN. VE TIC. A.Ş.

ADRES : OTAKÇILAR CADDESİ NO: 78 KAT: 1 B BLOK NO: B1b
34050 EYÜP-İSTANBUL

TEL : (0212) 467 80 80 FAKS: (0212) 467 80 00

E-POSTA :

FİRMA YETKİLİ İMZASI:

ARZUM ELEKTRİKLİ
EV ALETLERİ SAN. VE TIC. A.Ş.

ÜRÜNÜN CİNSİ : TOST VE WAFFLE MAKİNESİ

MARKASI : ARZUM

MODELİ : WAFİTO

TYPE NO : AR 295

BANDROL VE SERİ NO :

TESLİM TARİHİ VE YERİ :

GARANTİ SÜRESİ : 3 YIL

AZAMI TAMİR SÜRESİ : 20 İŞ GÜNÜ

SATICI FIRMA

UNVAN :

ADRES :

TEL - FAKS :

E-POSTA :

FATURA TARİH VE NO :

TESLİM TARİHİ VE YERİ :

TARİH, İMZA VE KAŞE :

Bu belgenin kullanılması 6502 sayılı Tüketicinin Korunması Hakkında Kanun ve bu kanuna dayanılarak yürürlüğe konulan Garanti Belgesi Uygulama Esaslarına Dair Tebliğ uyarınca Arzum Elektrikli Ev Aletleri San.ve Tic. A.Ş. tarafından hazırlanmıştır.

ARZUM

ARZUM DANIŐMA MERKEZİ

444 1 800

www.arzum.com

AR 295-300316

GENEL DAĐITICI
ARZUM ELEKTRİKLİ EV ALETLERİ SAN. VE TİC. A.Ő.
Otakçılar Caddesi No: 78 Kat: 1 B Blok No: B1b
Eyüp 34050 İstanbul Türkiye
Tel: (0212) 467 80 80 Faks: (0212) 467 80 00

CE